

МАГИЯТА НА ЖИВИТЕ СТЕНИ

СИСТЕМИ ЗА ВЕРТИКАЛНО ОЗЕЛЕНЯВАНЕ



WallPlanter®



WallPlanter е система за изграждане на жива стена, чрез която се постига моментален визуален ефект, за разлика от познатите досега методи за вертикално озеленяване. Тя може да се монтира както на нови, така и на съществуващи вече стени и сгради.

Системата е съствена от алуминиеви сандъци в които се засаждат напълно зрели катерливи растения, растящи върху висококачествена стоманена мрежа. Индивидуалните нужди на растенията като вода и хранителни вещества се доставят посредством автоматизирана поливна система.



Характеристики на системата

- Алуминиев сандък 500 x 500 x 3900 мм
- Зрели растения с височина 2200 мм
- Размери:
 - 3900 мм дължина
 - 500 мм дълбочина и ширина
 - 2850 мм височина
- Тегло на системата (сандък, мрежа, растение) 1250 кг, 1450 кг при водонаситена почва

Green Screen®



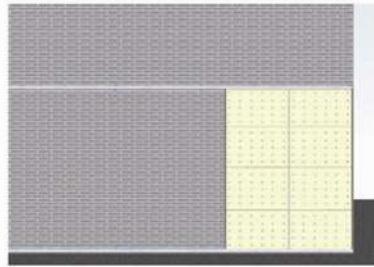
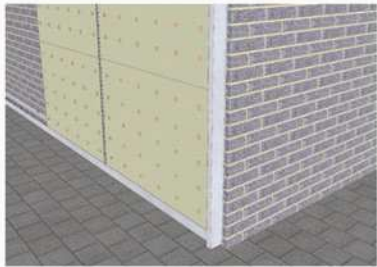
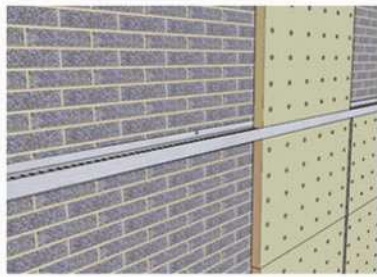
Green Screen е основен елемент на системата WallPlanter.

За Green Screen се използват растения от 3 рода: р. Fagus, р. Carpinus, р. Hedera. Растенията са засадени в специално разработен почвен субстрат и се отглеждат върху стоманени мрежи. Засадени в почвата един до друг панелите Green Screen създават сигурен и атрактивен веч нозелен или опадлив жив плет. Възможно е да бъдат засадени в атрактивни дървени или стоманени сандъци, чрез които да се сепарира определеното пространство.

- Hedera GreenScreen са налични в следните размери:
120 мм x 100 мм, 120 мм x 180 мм, 120мм x 220 мм
- Fagus GreenScreen и Carpinus GreenScreen са налични в следните размери:
100мм x 100мм, 155мм x 120 мм

Допълнителна височина може да бъде достигната ако е необходимо.





LivePanel®

Това е нова иновативна система, създадена специално да реши проблемите свързани с изграждането на вертикални живи стени. Фирмата създава LivePanel има 80 годишен опит в селското стопанство, създаването на нови технологии, свързани с използването на растенията в градската среда и е използвала този опит за да разработи устойчива система за живи стени.

LivePanel е модулна конструкция, която лесно се вписва и приобщава към околната среда. Модулната система е изградена от изолиращи панели запълнени със специално разработен субстрат, който да дава на растенията възможност да растат и да се развиват нормално. Панелите се монтират на стени или сгради посредством алуминиеви профили. Системата има вградена поливна система, която поддържа субстрата постоянно влажен. Субстрата се характеризира с отлични водозадържащи свойства. Малкото остатъчна вода се събира посредством вградени водосточни тръби в колектор, която при нужда се използва след два пъти.



Мобилността на модулната система LivePanel позволява неограничени естетични възможности. Тя може да се използва както за екстериорно, така и за интериорно озеленяване, за направя лого на фирма, за цветови акценти и т.н. Всичко е възможно с правилен подбор на растенията.

Ползите

- LivePanel модулната система може да се използва както за екстериорно така и за интериорно озеленяване
- Голяма творческа свобода при дизайна и избора на растенията
- Топло и звуко изолиращи свойства
- Лесен монтаж
- Минимални изисквания за вода
- Пожаро изолиращи свойства

Характеристики

- Тегло 47 кг/м² при пълна водонаситеност
- Размери на модула 1000 мм x 600 мм
- Вградена автоматизирана поливна система
- Използване на водата неколкостранно при необходимост
- Лесен монтаж около прозорци и врати
- Дълбочина на модула 164 мм



Система за вертикално озеленяване чрез използването на стоманени въжета

Системата е лека, лесна и бърза за изпълнение. Всеки един компонент от нея е произведен от висококачествена неръждаема стомана. Монтирана върху стена или сграда тя има изключително висока декоративна стойност. В зависимост от предвидената растителност се избира най-подходящият тип система (под формата на мрежа или като само стоятелно стоящи въжета).



Фирма RB Irrigation and Landscape design работи с водещи компании в областта на вертикалното озеленяване от Холандия и Великобритания.

Изборът на система за вертикално озеленяване зависи от:

- желанието на клиента;
- търсения визуален и естетичен ефект;
- дали ще бъде за интериор или екстериор;
- типа на конструкцията която ще бъде озеленена;
- и други специфични за обекта условия.

Предимства на вертикалното озеленяване:

- Увеличаване на зелените площи в градовете
- Намаляване на шума с до 5 dB
- Подобряване качеството на въздуха
- По-ефективно усвояване на пространствено
- Добра прахова абсорбция

